

147 000 €


63 m<sup>2</sup>

3 pièces

Croix

Immobilier HT : 117 500 € Total HT : 122 500 €  
Total TTC : 147 000 € dont prix Annexes : 6  
000 € Taux TVA : 20,00 % Prix immobilier TTC  
(20,00%) : 141 000 € Parking aérien n°9 : 6  
000 €



 **BARON**  
Immobilier

Vendu

Type d'appartement	T3
Surface	63.15 m <sup>2</sup>
Séjour	26 m <sup>2</sup>
Balcon	5 m <sup>2</sup>
Pièces	3
Chambres	2
Salle de bains	1
WC	1
Étage	2
Epoque, année	2019 Neuf
État général	Neuf
Chauffage	Gaz Individuel
Cuisine	Aménagée, Coin cuisine
Ameublement	Non meublé
Vue	Dégagée
Ouvertures	PVC, Double vitrage
Exposition	Nord-Est
Stationnement ext.	1
Ascenseur	Oui
Cave	Non
Autres	Local à vélo Visiophone

---

## Référence VA2214 **CROIX, VILLE DE CHARME**

Située dans la banlieue huppée de Lille, au coeur du « Triangle d'Or » des communes de Bondues-Mouvoux-Wasquehal, Croix offre un cadre de vie particulièrement recherché, aux portes des grands pôles économiques de la métropole lilloise.

Située à 15 mn en voiture de Lille, 1h20 de Bruxelles et 2h30 de Paris, Croix est idéalement desservie par le métro, le tramway, des bus, et 2 gares TGV/Intercity et TER. Disposant d'un centre ville convivial, de nombreux parcs et jardins, d'une offre variée d'équipements sportifs et culturels, d'établissements scolaires, de la maternelle au collège, Croix accueille 4.000 étudiants sur le campus de l'EDHEC.

### **Tourmaline, résidence intimiste**

Influencées par l'Ecole Hollandaise, les lignes de la résidence dévoilent une simplicité de volumes qui contraste avec la qualité des matériaux mis en oeuvre et le souci du détail apporté aux finitions. Longée en coeur d'îlot par un beau jardin commun arboré, la réalisation libère 3 belles façades sobres et esthétiques, revêtues de briques aux tonalités rouges, rappel de l'architecture traditionnelle des maisons lilloises.

Dotés de grandes baies vitrées faisant la part belle à la lumière, les séjours s'ouvrent largement sur de beaux balcons permettant de profiter pleinement des beaux jours. Entièrement close et sécurisée, la résidence propose 17 stationnements extérieurs.

### **Informations démembrement**

Le démembrement de propriété porte sur 11 appartements de 2 et 3 pièces, répartis du 1er au 3ème étage de la résidence, agrémentés de 11 stationnements extérieurs.

- Durée du démembrement 15 ans
- Valorisation de la nue-propriété 60 % de la pleine propriété
- Promoteur BC NEOXIMO Villeneuve d'Ascq (59)
- Usufruitier NOTRE LOGIS Halluin (59)

Nos honoraires : [page/honoraires-fr\\_153.htm](page/honoraires-fr_153.htm)

Les points forts :

- Proximité
- Quartier préservé

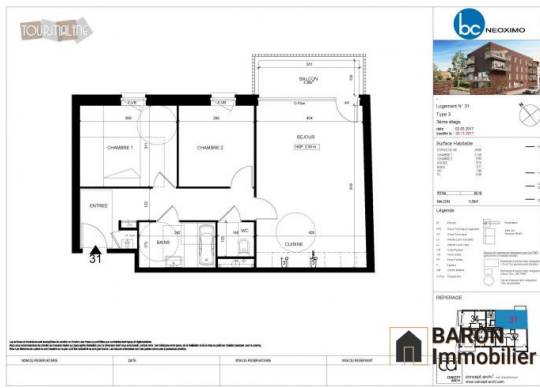
---

Description des pièces

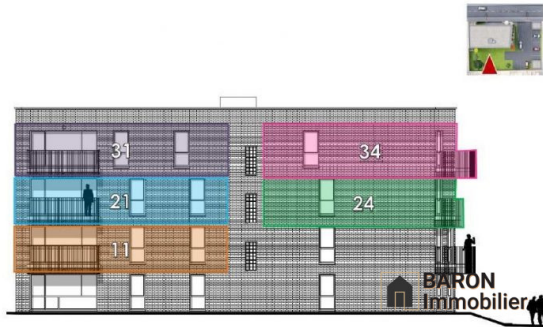
- Séjour / cuisine : 25.5 m<sup>2</sup>
- Chambre : 11.48 m<sup>2</sup>
- Chambre : 8.96 m<sup>2</sup>
- Entrée : 9.74 m<sup>2</sup>
- Salle de bain : 5.11 m<sup>2</sup>
- : 1.88 m<sup>2</sup>



**BARON Immobilier**  
26 rue du Petit Parc  
33200 Bordeaux  
[www.baronimmo.fr](http://www.baronimmo.fr)  
[contact@baronimmo.fr](mailto:contact@baronimmo.fr)  
09 53 60 61 64



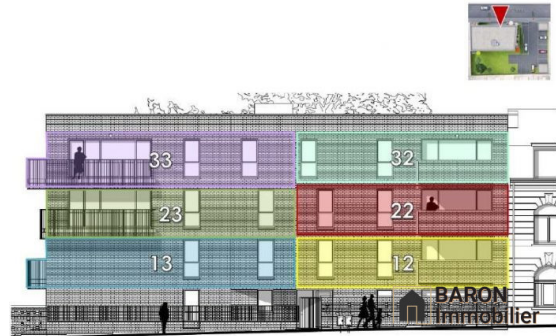
SITUATION DES LOTS SUR LA FAÇADE NORD-EST



SITUATION DES LOTS SUR LA FAÇADE NORD-OUEST



SITUATION DES LOTS SUR LA FAÇADE SUD-OUEST



SARL CPB Patrimoine au capital de 10 000 € • SIRET 50165829800036 • TVA FR21501658298 • Carte pro CPI 3301 2017 000 022 739 délivrée par CCI Bordeaux-Gironde • Caisse de garantie AIG EUROPE LIMITED TOUR CB21, 16 Place de l'Iris, 92400 COURBEVOIE, ne doit recevoir ni détenir d'autres fonds, effets ou valeurs que ceux représentatifs de sa rémunération ou de sa commission • N° RCP 2 401.395 / RD00022739P – OC10000094 auprès de AIG EUROPE LIMITED TOUR CB21, 16 Place de l'Iris, 92400 COURBEVOIE • Médiateur de la consommation : IEAM situé à 31bis-33 rue DARU 75008 PARIS, site : [www.ieam.eu](http://www.ieam.eu)  
Document non contractuel