

392 770 €

 76 m²

 3 pièces

 Sélestat

Foncier HT : 37 500 € Total HT : 327 308 €
Total TTC : 392 770 € Taux TVA : 20,00 % Prix
foncier TTC (20,00%) : 45 000 € Prix travaux
HT : 289 808 € Prix travaux TTC (20,00%) :
347 770 €



Type d'appartement	T3
Surface	75.80 m ²
Séjour	35 m ²
Pièces	3
Chambres	2
Salle de bains	1
WC	1
Étage	2
État général	Neuf
Chauffage	Electrique Individuel
Cuisine	Aménagée et équipée, Coin cuisine
Ameublement	Non meublé
Ouvertures	Bois, Double vitrage
Exposition	Nord
Autres	Visiophone

Référence VA2418

Située à 47 km au sud de Strasbourg et à 22 km au nord de Colmar, Sélestat est la sous-préfecture du département du Bas-Rhin, région Alsace. La ville s'est développée sur la rive gauche de l'Ill, affluent principal du Rhin, et concède une proximité immédiate avec le massif vosgien.

ANCIEN COUVENT SAINT QUIRIN : Un élément remarquable du patrimoine français

Le site de Saint-Quirin se compose d'un portail d'accès ouvrant sur l'actuelle rue de l'Hôpital, d'une cour d'entrée, d'une ancienne chapelle et d'un cloître constitué de cinq corps de bâtiment, dont quatre se rejoignent autour d'un jardin central.

Le monument est établi sur trois niveaux. Au rez-de-chaussée se trouve une galerie couverte par un plafond à poutres et solives apparentes. Celle-ci repose sur des corbeaux de pierre et est ouverte sur un jardin trapézoïdal par une succession d'arcades de pierre en arc brisé formant le cloître.

Le premier étage parcourt l'ensemble de la bâtisse conservant toujours une vue directe sur le jardin central. Le second et dernier étage domine la qualité architecturale des lieux.

HISTORIQUE DU SITE

Au cœur de l'Alsace, dans la superbe ville de Sélestat, le Couvent Saint-Quirin fut érigé au XIII^e siècle pour les Dominicaines. Etabli sur trois niveaux, l'édifice possède en son centre un cloître trapézoïdal à galeries ouvertes d'arcatures en voûtes d'ogives sur piles à base diamantée, édifié en 1285.

Inscrit à l'inventaire supplémentaire des Monuments Historiques (ISMH) depuis le 6 février 2009, l'ancien couvent Saint-Quirin se trouve être le dernier bâtiment religieux d'Alsace disposant d'un cloître fermé.

Cette particularité lui confère un agencement recentré autour de son jardin intérieur dont l'accès est garanti par des coursives à arcs brisés.

Au cours des siècles, le couvent a connu plusieurs réaménagements à l'image de la salle capitulaire et de ses quatre baies géminées dont les chambranles ont été

sculptés de motifs Renaissance identiques à ceux qui ornent les baies de l'ancienne chancellerie de Sélestat.

PROJET DE RESTAURATION

Le projet a pour objectif la restauration du Couvent Saint-Quirin, sis 7 rue de l'Hôpital à SELESTAT (67) dans le strict respect des contraintes architecturales imposées par l'Architecte des Bâtiments de France.

La tranche 2 sera constituée de 10 logements, allant du T1 au T3. Outre la création de logements, trois locaux destinés à l'usage de la ville sont inclus dans la programmation.

Inscrit au titre des Monuments Historiques, ce bâtiment a connu au cours du temps plusieurs affectations, dont la dernière fut, durant la guerre, celle d'un hospice civil et militaire.

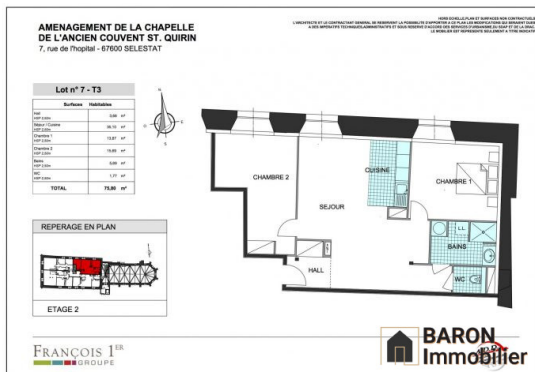
L'opération de restauration immobilière consiste à remettre en valeur ce joyau du patrimoine alsacien.

Mandat N° 80. Nos honoraires : page/honoraires-fr_153.htm

- Entrée : 3.68 m²
- Séjour / cuisine : 35.1 m²
- Description des pièces - Chambre 1 : 13.87 m²
- Chambre 2 : 15.69 m²
- Salle de bains : 5.69 m²
- WC : 1.77 m²



BARON Immobilier
 26 rue du Petit Parc
 33200 Bordeaux
 www.baronimmo.fr
 contact@baronimmo.fr
 09 53 60 61 64



SARL CPB Patrimoine au capital de 10 000 € • SIRET 50165829800036 • TVA FR21501658298 • Carte pro CPI 3301 2017 000 022 739 délivrée par CCI Bordeaux-Gironde • Caisse de garantie AIG EUROPE LIMITED TOUR CB21, 16 Place de l'Iris, 92400 COURBEVOIE, ne doit recevoir ni détenir d'autres fonds, effets ou valeurs que ceux représentatifs de sa rémunération ou de sa commission • N° RCP 2 401.395 / RD00022739P – OC100000094 auprès de AIG EUROPE LIMITED TOUR CB21, 16 Place de l'Iris, 92400 COURBEVOIE • Médiateur de la consommation : IEAM situé à 31bis-33 rue DARU 75008 PARIS, site : www.ieam.eu
 Document non contractuel