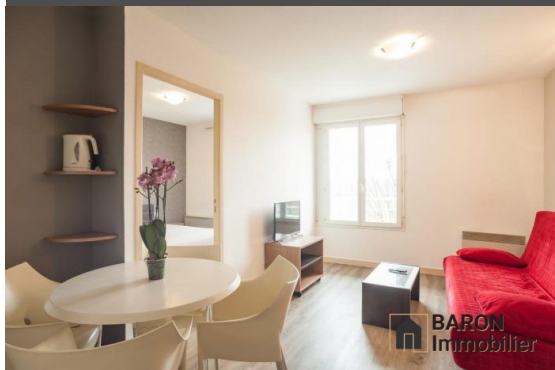


75 224 €

 28 m<sup>2</sup> 2 pièces Chelles

Prix HT : 74 520 € Loyer annuel HT : 3 726 €  
TVA : 704 € Prix TTC : 75 224 € Rentabilité :  
5% Durée de bail : ferme 9 ans du 01/11/2017  
au 31/10/2026



Type d'appartement T2  
Surface 28.27 m<sup>2</sup>  
Pièces 2  
Chambres 1  
Étage 6  
Taxe foncière 532 €/an

**Référence VA2470 LA VILLE : CHELLES**

Chelles est une commune située dans le département de Seine-et-Marne et faisant partie de l'agglomération parisienne. Avec 53 833 habitants au recensement de 2015, en augmentation de 2 % par rapport à 2010, Chelles est la commune la plus peuplée de son département. Elle bénéficie d'une situation géographique privilégiée : aux portes de Marne la Vallée, à 20 minutes de l'aéroport Roissy Charles de Gaulle et à moins de 20 km de Paris, accessible par le RER E et le transilien. Le revenu annuel médian par habitants était de 21 602 € nets en 2015.

**RÉSIDENCE "CITY RESIDENCE CHELLES"**

La résidence est située en centre-ville de Chelles, à proximité des commerces et transports. Elle comporte 156 appartements de 2 pièces pouvant accueillir de 1 à 4 personnes, répartis sur 7 niveaux.

A proximité :

- Centre commercial Terre Ciel à 1 km
- Disneyland Paris à 15 km

La résidence est desservie par :

- La gare de Chelles - Gournay à 1,5 km
- L'Aéroport de Roissy à 20 km
- L'Aéroport d'Orly à 26 km

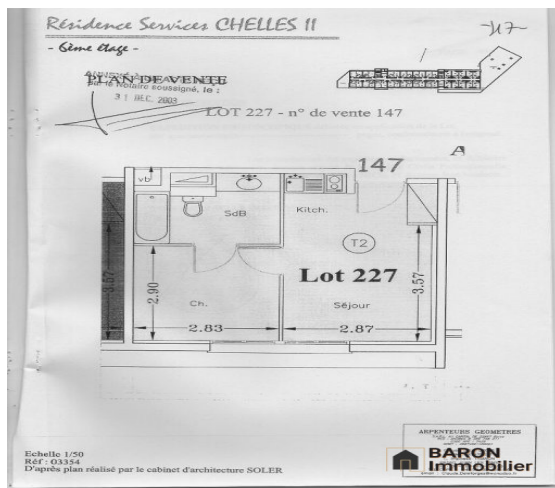
**L'EXPLOITANT : PIERREVAL**

Création 1993 - Chiffre d'affaires 255,2 M€ HT réservés en 2017 - Collaborateurs 370 - Résidences 1 749 lots - Lits 4 146 - 45 000 m<sup>2</sup> d'immobilier d'une valeur de plus de 60 M€ - 1315 logements mis en chantier en 2017.

Mandat N° 89. Nos honoraires : [page/honoraires-fr\\_153.htm](http://page/honoraires-fr_153.htm)



**BARON Immobilier**  
26 rue du Petit Parc  
33200 Bordeaux  
[www.baronimmo.fr](http://www.baronimmo.fr)  
[contact@baronimmo.fr](mailto:contact@baronimmo.fr)  
09 53 60 61 64



SARL CPB Patrimoine au capital de 10 000 € • SIRET 50165829800036 • TVA FR21501658298 • Carte pro CPI 3301 2017 000 022 739 délivrée par CCI Bordeaux-Gironde • Caisse de garantie AIG EUROPE LIMITED TOUR CB21, 16 Place de l'Iris, 92400 COURBEVOIE, ne doit recevoir ni détenir d'autres fonds, effets ou valeurs que ceux représentatifs de sa rémunération ou de sa commission • N° RCP 2 401.395 / RD00022739P – OC100000094 auprès de AIG EUROPE LIMITED TOUR CB21, 16 Place de l'Iris, 92400 COURBEVOIE • Médiateur de la consommation : IEAM situé à 31bis-33 rue DARU 75008 PARIS, site : [www.ieam.eu](http://www.ieam.eu)  
Document non contractuel